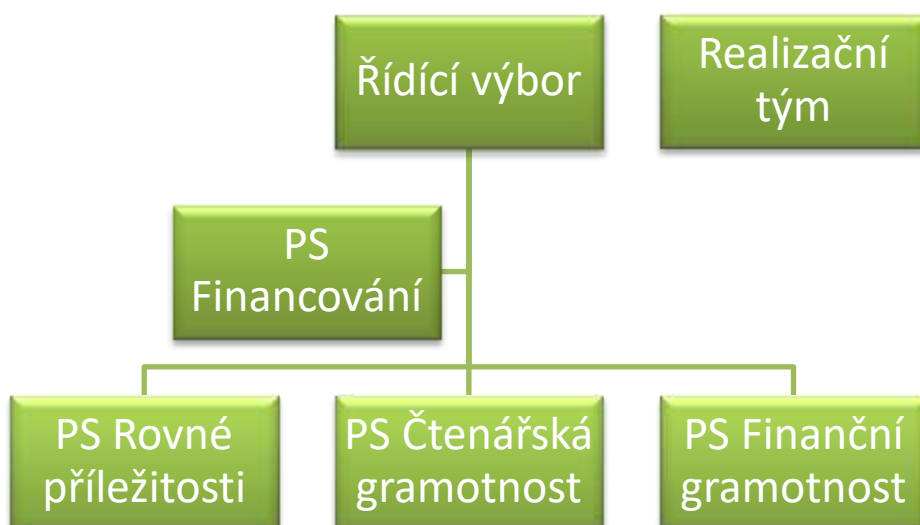




Organizační struktura MAP II ORP Teplice



Realizační tým MAP II ORP Teplice

Realizační tým MAP II zajišťuje minimálně tyto činnosti:

- Podpora činnosti Řídícího výboru a PS (příprava podkladů, zpracování výstupů z jednání apod.).
- Zpracování a průběžný monitoring systému komunikace jak dovnitř, tak navenek (komunikační plán).
- Monitorování průběhu realizace povinných aktivit 2. Rozvoj a aktualizace MAP II a 3. Evaluace a monitoring MAP II (zprávy o realizaci projektu).
- Zpracování průběžných a závěrečných sebehodnotících zpráv, na jejich základě navrhování případné aktualizace dokumentace MAP II.
- Spolupráce při relevantních aktivitách procesu místního akčního plánování s odborným garantem MAP II (projekt IPs SRP), a to včetně zvyšování znalostí k tématům MAP II všech zapojených aktérů.



- Zajišťování a organizace aktivit souvisejících s podporou a rozvojem kapacit v rámci MAP II.
- Účastní se (na doporučení odborného garanta) aktivit souvisejících s přímou podporou škol a dalších vzdělávacích zařízení v oblasti řízení kvality vzdělávání.
- Zajišťuje v procesu místního akčního plánování přenos výstupů mezi jednotlivými články, které jsou v rámci organizační struktury MAP II zřízeny (ŘV, PS, apod.).
- Zajišťuje facilitaci v území prostřednictvím facilitátora/mediátora, který je součástí odborného týmu.
- Podpora škol v plánování – z každé MŠ a ZŠ (dle RED IZO) zapojené do MAP II bude v odborném týmu projektu začleněn jeden určený pracovník, který bude zodpovědný především za realizaci povinné podaktivity 2.7.
- Dále dle Statutu ŘV a popisu aktivit projektu.

Řídící výbor

- Řídící výbor je hlavním pracovním orgánem partnerství MAP II. Je tvořen zástupci klíčových aktérů ovlivňujících oblast vzdělávání na území MAP II.
- ŘV MAP II je povinný pro všechna partnerství.
- Řídící výbor si volí svého předsedu, definuje si vlastní postupy rozhodování.
- Řídící výbor se řídí platným Statutem a Jednacím řádem. Role Řídícího výboru je přímo spjatá s procesem společného plánování, rozvojem, aktualizací a schvalováním MAP.

Řídící výbor má povinné členy, kterými jsou:

- zástupce realizátora projektu MAP II,
- zástupce kraje,
- zástupci zřizovatelů škol - školy bez rozdílu zřizovatele, tj. včetně soukromých a církevních,
- vedení škol, výborní učitelé, zástupci ze školních družin (platí pro ZŠ),
- zástupci organizací neformálního a zájmového vzdělávání (mimo družin),
- zástupci základních uměleckých škol,
- zástupce KAP,
- zástupce rodičů, kteří jsou doporučení školskými radami nebo organizacemi (NNO) sdružujícími rodiče,





- lokální konzultant Agentury pro sociální začleňování,
- zástupce ITI nebo IPRÚ,
- zástupce MAS působících na území MAP II,
- zástupce ze školních družin, školních klubů,
- zástupce obcí, které nezřizují školu, ale děti a žáci z těchto obcí navštěvují školy v území,
- zástupce ORP,
- zástupce Centra podpory projektu SRP v daném kraji (NIDV) - systémová podpora MAP,
- dále dle Statutu ŘV a popisu aktivit projektu.

Pracovní skupiny

Pracovní skupiny v rámci projektu MAP II ORP Teplice:

- PS pro financování,
- PS pro rozvoj čtenářské gramotnosti a rozvoj potenciálu každého žáka,
- PS pro rozvoj matematické gramotnosti a rozvoj potenciálu každého žáka,
- PS pro rovné příležitosti.

PS pro financování

PS zahrnuje minimálně tyto členy:

- zástupce MAS zpracovávající Místní akční plán II ORP Teplice;
- 5 členů pracovní skupiny:
 - o lídr v oblasti možností financování z území ORP Teplice;
 - o Zástupci obcí v území (především zřizovatelé)
 - o Ředitelé škol (případně delegovaný zástupce)
 - o odborník

Úkoly PS:

- Výměna zkušeností a odborných znalostí o možnostech financování projektových záměrů MŠ a ZŠ na území ORP Teplice;
- úzká spolupráce s ŘV MAP II;
- spolupráce na procesu společného plánování v území ORP Teplice;
- setkání 3x ročně v roce 2019 a 4x ročně v letech 2020 – 2022.





PS pro rozvoj čtenářské gramotnosti a rozvoj potenciálu každého žáka

PS zahrnuje minimálně tyto členy:

- lídr v oblasti čtenářské gramotnosti z území ORP Teplice,
- pedagogický pracovník dle zákona č. 563/2004 Sb. s minimálně 5letou praxí v ZŠ,
- odborník pro oblast podpory digitálních kompetencí a začleňování ICT do procesu vzdělávání,
- odborník na vzdělávání dětí s potřebou podpůrných opatření, např. zkušený učitel, nebo speciální pedagog ze školy speciální nebo z jiné poradenské organizace věnující se dětem a žákům se SVP, nebo pracovník PPP/SPC, nebo certifikovaný lektor,
- pedagogický pracovník v oblasti zvyšování čtenářské gramotnosti žáků.

Úkoly PS:

- Výměna zkušeností a odborných znalostí o metodách, pomůckách a postupech, které vedou k rozvoji čtenářské gramotnosti a k rozvoji potenciálu každého žáka;
- spolupráce na procesu společného plánování v území ORP Teplice;
- setkání 3x ročně v roce 2019 a 4x ročně v letech 2020 – 2022 v rozsahu 2 hodiny/setkání.

PS pro rozvoj matematické gramotnosti a rozvoj potenciálu každého žáka

PS zahrnuje minimálně tyto členy:

- lídr v oblasti matematické gramotnosti z území ORP Teplice,
- pedagogický pracovník dle zákona č. 563/2004 Sb. s minimálně 5letou praxí v ZŠ,
- odborník pro oblast podpory digitálních kompetencí a začleňování ICT do procesu vzdělávání,
- odborník na vzdělávání dětí s potřebou podpůrných opatření, např. zkušený učitel, nebo speciální pedagog ze školy speciální nebo z jiné poradenské organizace věnující se dětem a žákům se SVP, nebo pracovník PPP/SPC, nebo certifikovaný lektor,
- pedagogický pracovník v oblasti zvyšování matematické gramotnosti žáků.

Úkoly PS:

- Výměna zkušeností a odborných znalostí o metodách, pomůckách a postupech, které vedou k rozvoji matematické gramotnosti a k rozvoji potenciálu každého žáka;
- spolupráce na procesu společného plánování v území ORP Teplice;





EVROPSKÁ UNIE
Evropské strukturální a investiční fondy
Operační program Výzkum, vývoj a vzdělávání



- setkání 3x ročně v roce 2019 a 4x ročně v letech 2020 – 2022 v rozsahu 2 hodiny/setkání.

PS pro rovné příležitosti

PS zahrnuje minimálně tyto členy:

- zástupce MAS zpracovávající Místní akční plán II ORP Teplice;
- 5 členů pracovní skupiny:
 - Zástupce obcí v území (především zřizovatelé)
 - Ředitel školy (případně delegovaný zástupce)
 - Pedagogický pracovník
 - Pracovník s dětmi a mládeží
 - Pracovník poradenských zařízení
 - Další odborníci a rodiče (rodiče dětí a žáků s potřebou podpůrných opatření, včetně romských rodičů)

Úkoly PS:

- Vzájemné vzdělávání, přenos zkušeností a informací, odborně vedená diskuze o problematice nastavení rovných příležitostí a selektivnosti vzdělávacího systému uvnitř MŠ a ZŠ na území ORP Teplice;
- spolupráce na procesu společného plánování v území ORP Teplice;
- setkání 3x ročně v roce 2019 a 4x ročně v letech 2020 – 2022.



MAP II ORP Teplice
CZ.02.3.68/0.0/0.0/17_047/0011455
info@cinovecko.cz
www.mapteplicko.cz



M Ě S T O
T E P L I C E